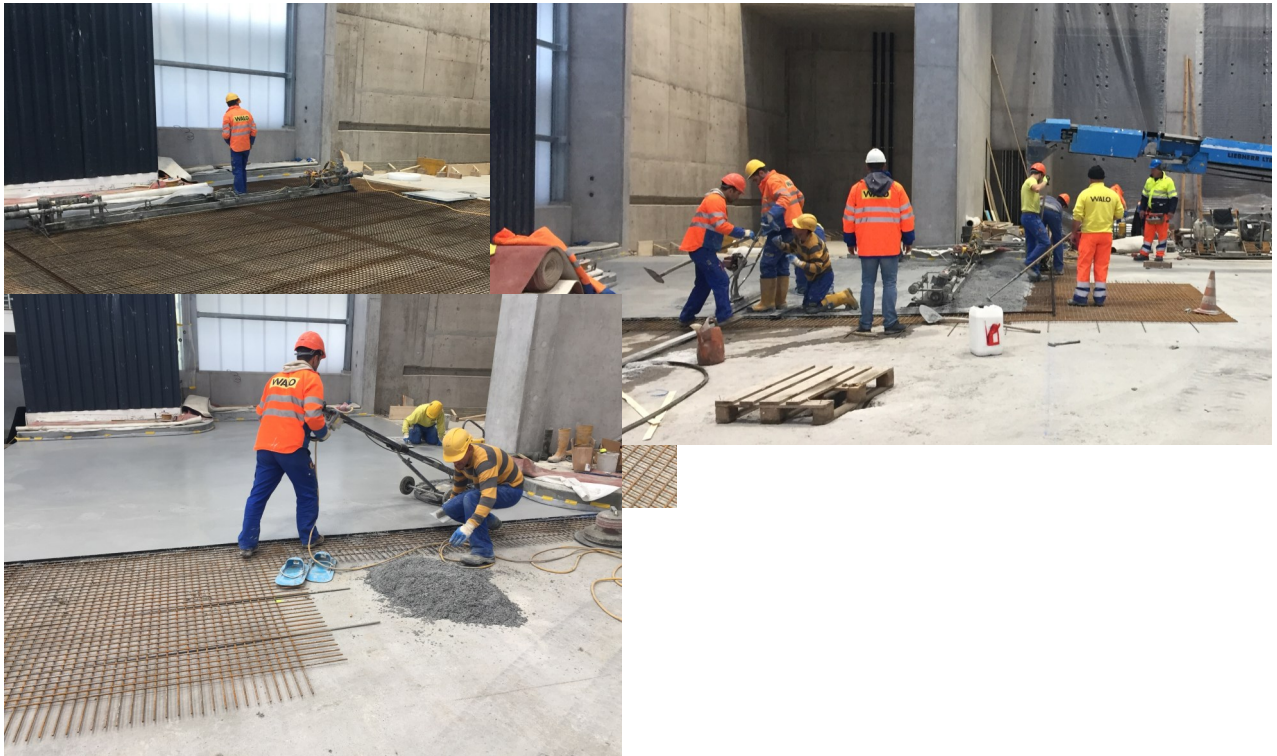
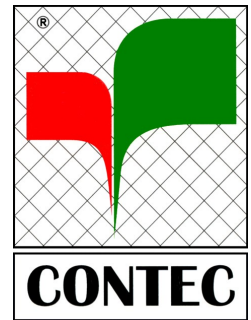


## CASE STORY

# Ferroplan®



**Bauherr:**  
St. Galler Stadtwerke

**Fläche:**  
1.100 m<sup>2</sup> Vorsortierfläche Müllverbrennungsanlage

**Belagaufbau:**  
50 mm Ferroplan®

**Unterbau:**  
Konstruktionsbeton

**Ausführungsjahr:**  
2016

**Ausführende Firma**  
Walo Bertschinger AG