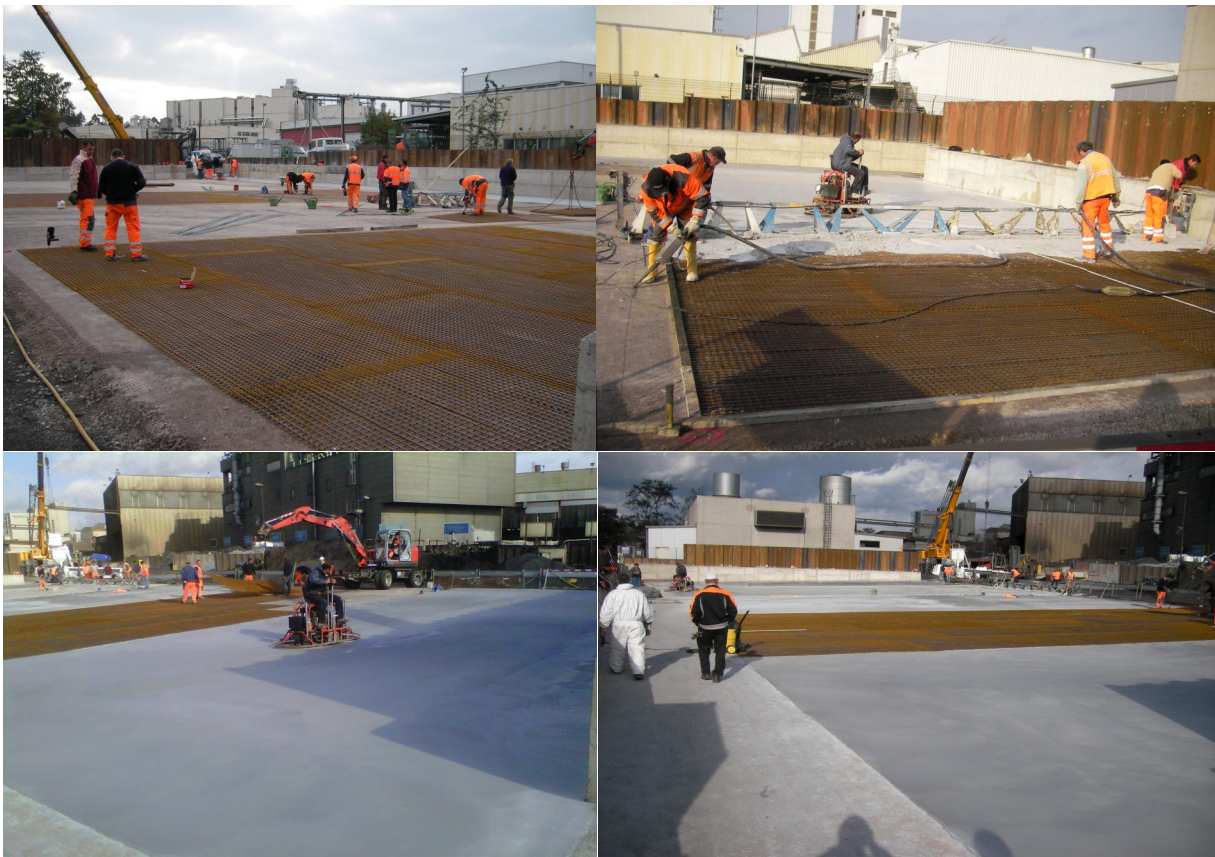
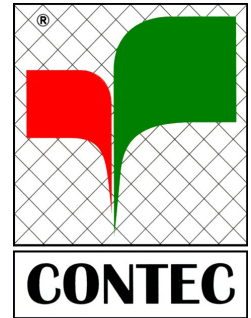


## CASE STORY

# Ferroplan®



**Bauherr:**  
Fritz Winter Eisengießerei GmbH Co. KG

**Fläche:**  
1.400 m<sup>2</sup> Schrottlagerfläche

**Belagaufbau:**  
45 mm Ferroplan

**Unterbau:**  
Hydraulisch gebundene Tragschicht

**Ausführungsjahr:**  
2011

**Ausführende Firma:**  
Gebr. von der Wettern GmbH

**Contec International GmbH** Bahnhof 1 D-88339 Bad Waldsee  
E-mail: [information@contec-international.de](mailto:information@contec-international.de)  
[www.ferroplan.com](http://www.ferroplan.com)      [www.confalt.de](http://www.confalt.de)