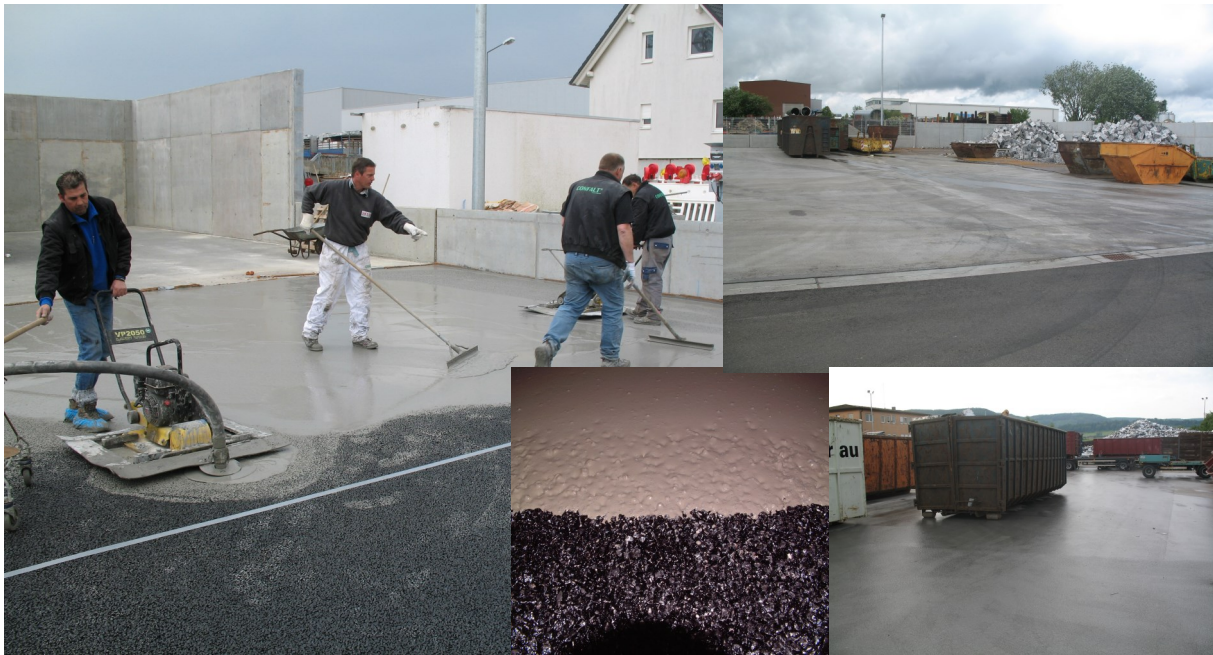
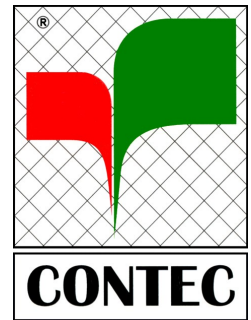


CASE STORY

CONFALT®

**Bauherr:**

Fa. Scholz AG in Schwäbisch Gmünd

Fläche:

2.500 m² Containerstellfläche nach WHG § 19 I

Belagaufbau:

70 mm Confalt®

160 mm Asphalttragschicht

Unterbau:

Kiestragschicht

Ausführungsjahr:

2007

Ausführende Firma

SKS Bau GmbH & Co. KG

Contec International GmbH Bahnhof 1 D-88339 Bad Waldsee

E-mail: information@contec-international.de

www.confalt.de

www.ferroplan.com